

DESCRIZIONE

Fresa ceppi per miniescavatori, escavatori, minipale, terne e telescopici. Ideale nell'abbassamento del ceppo di risulta dopo il taglio di una pianta.

DESCRIPTION

Grind stumps for mini-excavator, excavator, skid steer loaders, backhoe loaders and telehandlers suitable to the lower the final log the log after the cutting of plants.

DESCRIPTION

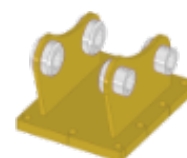
Coupe-buches pour mini-pelles, excavatrices, chargeuses compactes, chargeuses-pelleteuses et chariots télescopiques. Idéal pour abaisser les souches après la coupe d'une plante.

BESCHREIBUNG




Fräser für Minibagger, Bagger, Kompaktlader, Baggerlader und Teleskoplader. Ideal zur Verringerung der Belastung eines Ergebnisses nach dem Schneiden einer Pflanze.

DESCRIPCIÓN

Fresa para mini-excavadoras, excavadoras, mini-cargadoras, retro-cargadoras y manipuladores telescópicos. Ideal para reducir la tensión de un resultado después de cortar una planta.



FRESA CEPPI STUMP GRINDER COUPE-BUCHES FRÄSER FRESA

MODELLO MODEL	 ton	 kg	\emptyset mm	OIL l/min	 bar	Utensili Tools Outils Werkzeuge Instrumentos n.
FC20	1,2 - 2,5	70	400	20 - 35	350	12
FC40	2,5 - 4	70	400	30 - 50	350	12
FC90	4 - 9	210	540	50 - 70	350	16
FC130	7 - 13	210	540	65 - 90	350	16

FC - FRESA CEPPI



ORSI Group



EQUIPAGGIAMENTO DI SERIE

- Struttura chiusa e protetta
- Motore idraulico per alte prestazioni
- Protezione anteriore in catena
- Telaio leggero e robusto con alloggiato un motore idraulico debitamente protetto da un carter in lamiera che fa ruotare un disco o un tamburo con applicati taglienti da legno intercambiabili.
- Velocità di lavoro anche su piccole macchine
- Possibilità di lavoro fino a circa 10cm sotto al livello del suolo
- Protezione in gomma o con catene per contenere il lancio di trucioli durante la lavorazione
- Sella di attacco intercambiabile per montarlo anche su più macchine.

STANDARD EQUIPMENT

- Protected and closed frame
- Hydraulic motor for high performances
- Front chain protection
- Light and sturdy frame, lodged with hydraulic motor duly protected by a sheet metal carter, allowing the rotation of a disk or either a drum with applied interchangeable wooden knives
- Working speed even on small machines
- Possibility of work until about 10cm under the level of the ground
- Rubber protection or by chains to contain the throwing of chips during working operations
- Interchangeable attack saddle to be mounted on more types of machines

EQUIPO ESTÁNDAR

- Estructura cerrada y protegida
- Motor hidráulico para alto rendimiento
- Protección de la cadena frontal
- Bastidor ligero y robusto, alojado en un motor hidráulico debidamente protegido por una carcasa de chapa metálica, que gira un disco o un tambor con bordes de corte de madera intercambiables.
- Velocidad de trabajo incluso en máquinas pequeñas
- Posibilidad de trabajar hasta unos 10 cm por debajo del nivel del suelo
- Protector de goma o cadena para contener virutas durante el proceso
- Sillín de accesorio intercambiable para montarlo incluso en varias máquinas.

STANDARD AUSSTATTUNG

- Geschlossene und geschützte Struktur
- Hydraulikmotor für hohe Leistung
- Kettenschutz vorne
- Leichter und robuster Rahmen, der in einem Hydraulikmotor untergebracht ist, der durch ein Blechgehäuse geschützt ist und eine Scheibe oder Trommel mit auswechselbaren Holzschneidkanten dreht.
- Arbeitsgeschwindigkeit auch bei kleinen Maschinen
- Möglichkeit, bis zu 10 cm unter dem Boden zu arbeiten
- Gummi oder Kettenschutz, um Späne während der Verarbeitung zu halten
- Austauschbarer Befestigungssattel für die Montage an mehreren Maschinen.

EQUIPEMENT DE SÉRIE

- Structure fermée et protégée
- Moteur hydraulique pour hautes performances
- Protection avant en chaîne
- Châssis léger et robuste, dans lequel est logé un moteur hydraulique dûment protégé par un carter en tôle, qui fait tourner un disque ou un tambour avec des arêtes pour bois interchangeables.
- Vitesse de travail même sur petites machines
- Possibilité de travailler jusqu'à environ 10 cm sous le niveau du sol
- Protection en caoutchouc ou avec chaînes pour retenir le lancement de copeaux pendant le traitement
- Selle de fixation interchangeable pour le montage sur plusieurs machines.